

# Grand Tower - L`Art de Vivre



## Europaallee 2

60327 Frankfurt

Zimmer: 3,00  
Wohnfläche ca.: 89,30 m<sup>2</sup>  
Kaufpreis: 1.250.000,00 EUR  
Scout-ID: 158036946



### Ihr Ansprechpartner:

Pöhls Immobilien

Herr Pierre Pöhls

E-Mail: [info@poehtsimmobilien.de](mailto:info@poehtsimmobilien.de)

Tel: +49 6102 8098904

Mobil: +49 163 6166327

Web: <http://www.poehtsimmobilien.de>

Wohnungstyp:	Etagenwohnung
Nutzfläche ca.:	3,00 m <sup>2</sup>
Etage:	32
Etagenanzahl:	47
Schlafzimmer:	1
Badezimmer:	2
Gäste-WC:	Ja
Keller:	Ja
Balkon/Terrasse:	Ja
Personenaufzug:	Ja
Einbauküche:	Ja
Objektzustand:	Neuwertig
Baujahr:	2020
Qualität der Ausstattung:	Luxus
Energieausweistyp:	Bedarfsausweis
Heizungsart:	Fernwärme
Wesentliche Energieträger:	Fernwärme
Endenergiebedarf:	65,10 kWh/(m <sup>2</sup> *a)
Energieeffizienzklasse:	B
Baujahr laut Energieausweis:	2020
Bezugsfrei ab:	nach Absprache
Garage/Stellplatz:	Parkhaus
Anzahl Garage/Stellplatz:	1
Stufenloser Zugang:	Ja

Hausgeld:	820,00 EUR
Vermietet:	Ja
Mieteinnahmen pro Monat:	2.250,00 EUR
Garage/Stellplatz-Kaufpreis:	40.000,00 EUR
Provision für Käufer:	46.053 EUR inkl. 19% MwSt.

3,570 % Käuferprovision inkl. MwSt. vom tatsächlich protokollierten Kaufpreis - verdient und fällig mit Beurkundung des notariellen Kaufvertrages. Der Immobilienmakler hat einen provisionspflichtigen Maklervertrag mit dem Verkäufer in gleicher Höhe abgeschlossen.

# Grand Tower - L`Art de Vivre



**Europaallee 2**  
60327 Frankfurt

Zimmer: 3,00  
Wohnfläche ca.: 89,30 m<sup>2</sup>  
Kaufpreis: 1.250.000,00 EUR

## Objektbeschreibung:

- Grand Tower - das einzigartige und höchste Wohngebäude Deutschlands
- luxuriöses und edel gestaltetes Wohnambiente
- für Architektur und Technik mit internationalen Auszeichnungen prämiert
- die Residenz in zentraler und exklusiver Lage des urban gewachsenen Europaviertels
- 5 Sterne Lobby mit Concierge-Service (24 h)
- Sunset Terrace im 43.OG
- Grand Garden - Event und Lounge Etage mit Party-Küche im 7. OG

Aufteilung der Wohnung:

- Eingangsbereich-Flur
- Wohn-Essbereich mit integrierter Küche
- Schlafzimmer mit Ankleideraum
- weiteres Zimmer
- 2 Badezimmer
- Hauswirtschaftsraum
- Balkon

## Ausstattung:

- hochwertige Einbauküche
- Beleuchtungskörper in der Wohnung vorhanden
- Balkon mit verglastem Geländer
- edle Parkettböden in den Wohnräumen
- bodentiefe Verglasung
- Fussbodenheizung
- Fussbodenkühlung im Sommer
- moderne Umluftanlage
- automatische Sonnenrollos
- Video Concierge Funktion
- 1 Wannen- und Duschbad "en suite"
- 1 weiteres Duschbad
- Anschlüsse für Waschmaschine und Trockner im eigenen Hauswirtschaftsraum
- kleiner Kellerabstellraum
- PKW-Stellplatz im Parkhausanbau (ebenerdig)
- Fahrradabstellräume im Parkhaus

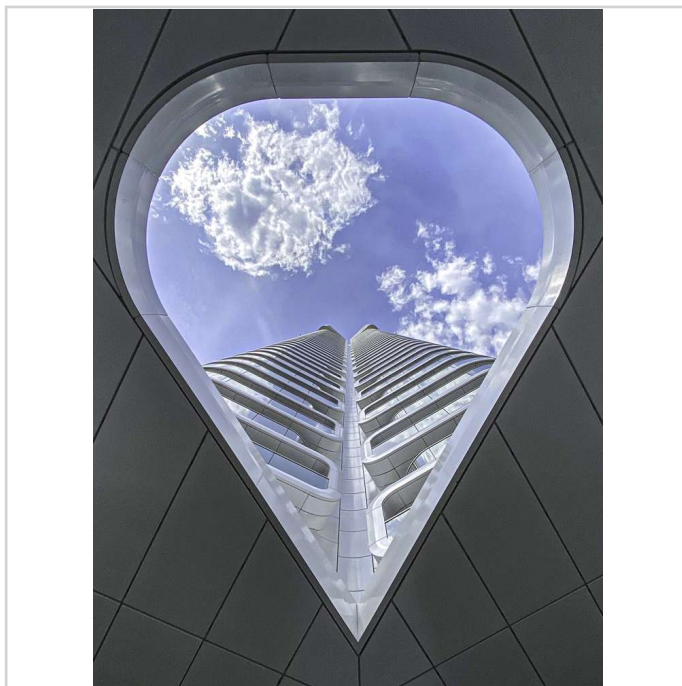
## Lage:

- Europaviertel - zentralste Lage mit optimaler Infrastruktur
- Skyline Plaza Einkaufszentrum mit Meridian Spa und Fitness-Club gegenüber
- alle öffentlichen Verkehrsmittel in unmittelbarer Umgebung
- BAB 3, 5 und 66 in wenigen Autominuten erreichbar
- Hauptbahnhof 5-10 Gehminuten entfernt
- Airport ca. 15 Minuten Fahrtdauer
- Freizeitaktivitäten am nahegelegenen Mainufer oder diversen Parks

## Sonstiges:

- Erstanfragen bitte über das Kontaktformular des immoscout
- Für Fragen stehen wir jederzeit gerne zur Verfügung

- Die Objektangebotsdaten basieren auf erteilten Informationen von Eigentümern und/oder Dritten
- Eine Haftung für deren Richtigkeit und Vollständigkeit wird nicht übernommen
- Zwischenvermietung und Datenänderungen bleiben ausdrücklich vorbehalten.



# Grand Tower - L`Art de Vivre



Europaallee 2  
60327 Frankfurt

Zimmer: 3,00  
Wohnfläche ca.: 89,30 m<sup>2</sup>  
Kaufpreis: 1.250.000,00 EUR



Wohnen



Küchenbereich



Küchenbereich



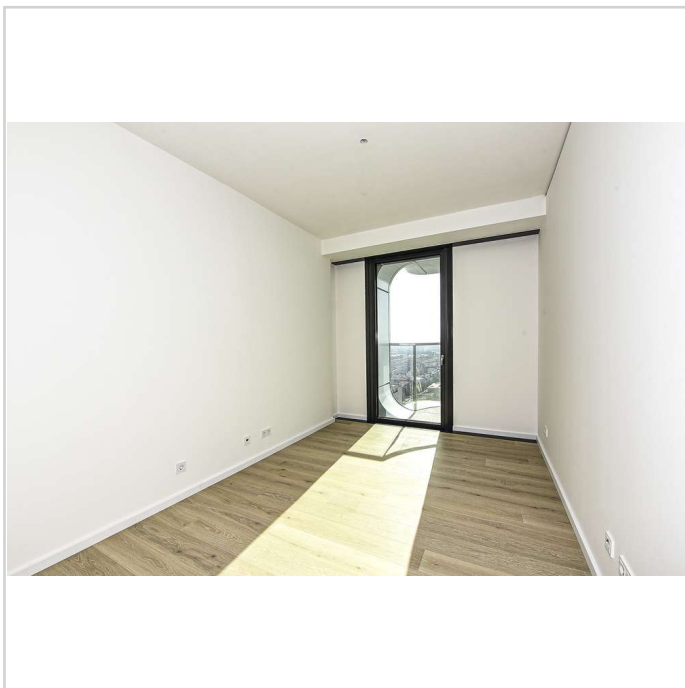
Wohnen-Küche

# Grand Tower - L`Art de Vivre

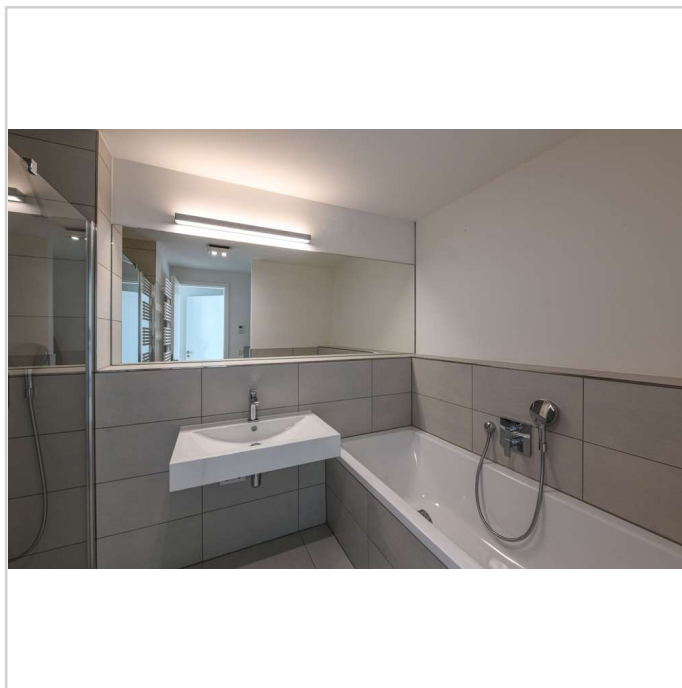


Europaallee 2  
60327 Frankfurt

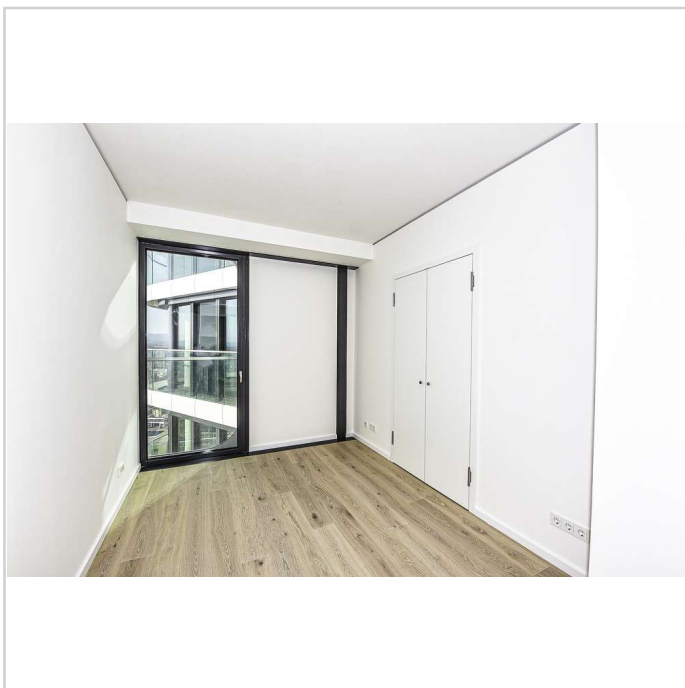
Zimmer: 3,00  
Wohnfläche ca.: 89,30 m<sup>2</sup>  
Kaufpreis: 1.250.000,00 EUR



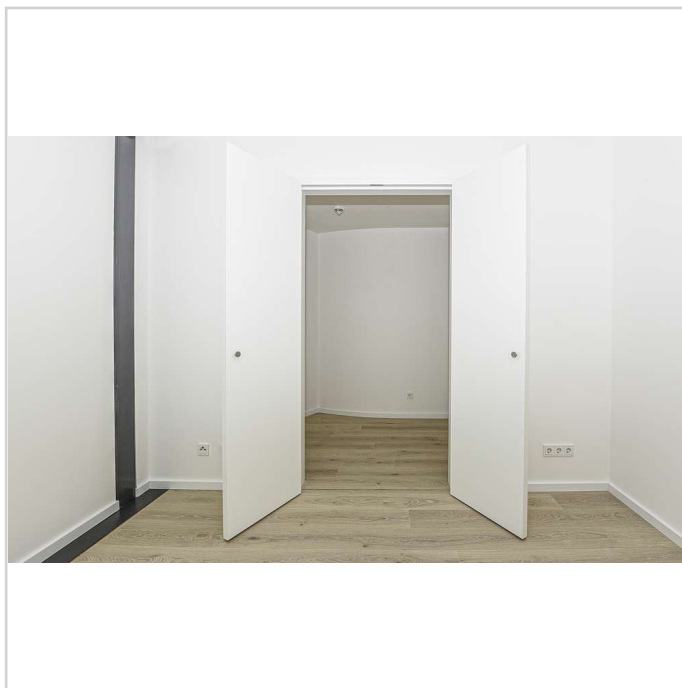
Arbeitszimmer



Badezimmer



Schlafzimmer



Ankleidezimmer

# Grand Tower - L`Art de Vivre



**Europaallee 2**  
60327 Frankfurt

Zimmer: 3,00  
Wohnfläche ca.: 89,30 m<sup>2</sup>  
Kaufpreis: 1.250.000,00 EUR



Ausblick



Ausblick



Ausblick



Sunset Terrace

# Grand Tower - L`Art de Vivre

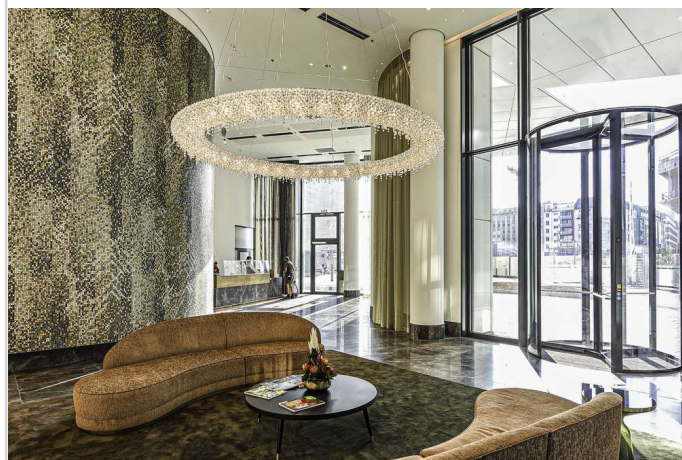


Europaallee 2  
60327 Frankfurt

Zimmer: 3,00  
Wohnfläche ca.: 89,30 m<sup>2</sup>  
Kaufpreis: 1.250.000,00 EUR



Lobby



Lobby



Skyline Plaza

# Grand Tower - L`Art de Vivre



Europaallee 2  
60327 Frankfurt

Zimmer: 3,00  
Wohnfläche ca.: 89,30 m<sup>2</sup>  
Kaufpreis: 1.250.000,00 EUR

